

**cemag<sup>®</sup>**

---

**MANUAL DE  
INSTRUÇÕES  
CATÁLOGO DE PEÇAS**

**DEBULHADOR DE  
MILHO DMC-60**

## **UMA EXCELENTE ESCOLHA**

Caro cliente.

O Debulhador de milho DMC-60 é um produto com a qualidade Cemag.

A manutenção adequada e a utilização de peças de reposição originais lhe assegurarão um bom desempenho do produto. Certifique-se disso seguindo as instruções deste manual ou consultando seu revendedor CEMAG quando necessitar de informações adicionais.

Leia agora atentamente este manual e inicie o trabalho com seu Debulhador.

Cemag

## TERMO DE GARANTIA

**A CEMAG** – Ceará Máquinas Agrícolas S/A, ao entregar qualquer de seus produtos à sua rede de Revendedores, garante que os mesmos estão isentos de defeitos, tanto na qualidade do material, como no projeto de engenharia.

A aplicação do Termo de Garantia aqui expresso é de solicitação exclusiva dos Revendedores dos implementos, não devendo o cliente solicitar garantia diretamente à CEMAG.

Qualquer questão relativa à concessão dos benefícios de garantia será analisada pela CEMAG, quando for solicitada pelo Revendedor, conforme critérios e condições abaixo:

1. O produto especificado neste Manual será garantido pela CEMAG quanto a possíveis defeitos de material ou fabricação, somente ao primeiro comprador, dentro de um período de seis ( 06 ) meses, contados a partir da data de entrega, comprovada por Nota Fiscal.
2. Quaisquer componentes ou acessórios utilizados na fabricação dos produtos CEMAG, que não sejam de sua própria fabricação, estão excluídos dos termos desta garantia.
3. Os Termos de garantia aqui expressos tornar-se-ão sem efeito, caso seja comprovado o uso inadequado do produto ou inobservância das normas contidas neste Manual.
4. Quaisquer alterações ou transformações sofridas, pelo produto, não autorizadas ( por escrito ) pela CEMAG, perderão automaticamente o direito à Garantia.
5. As peças defeituosas que se encontrem cobertas por este Termo de Garantia, passam a ser propriedade exclusiva da CEMAG, as quais deverão ser imediatamente remetidas pelos Revendedores, como comprovante de substituição.
6. Os eventuais defeitos na qualidade de peças sob abrigo deste Termo de Garantia, não poderão ser considerados como pretexto da rescisão de contratos de compra e venda ou para indenizações de qualquer natureza.

**NOTA: A CEMAG** – Ceará Máquinas Agrícolas S/A, tendo em vista sua política de desenvolvimento de tecnologia e engenharia, reserva-se o direito de, em qualquer tempo, submeter seus produtos a modificações, alterações e melhoramentos, sem que isso, de modo algum, constitua qualquer obrigação de aplicar tais melhoramentos em seus modelos anteriormente fabricados.

## ESPECIFICAÇÕES

CAPACIDADE ..... 45 A 60 SACOS por hora ( 2400 a 3600 Kg/h )

ROTAÇÃO DO ROTOR ..... 900 A 1100 rpm

CORREIAS ..... C-81

PESO ..... 224 Kg

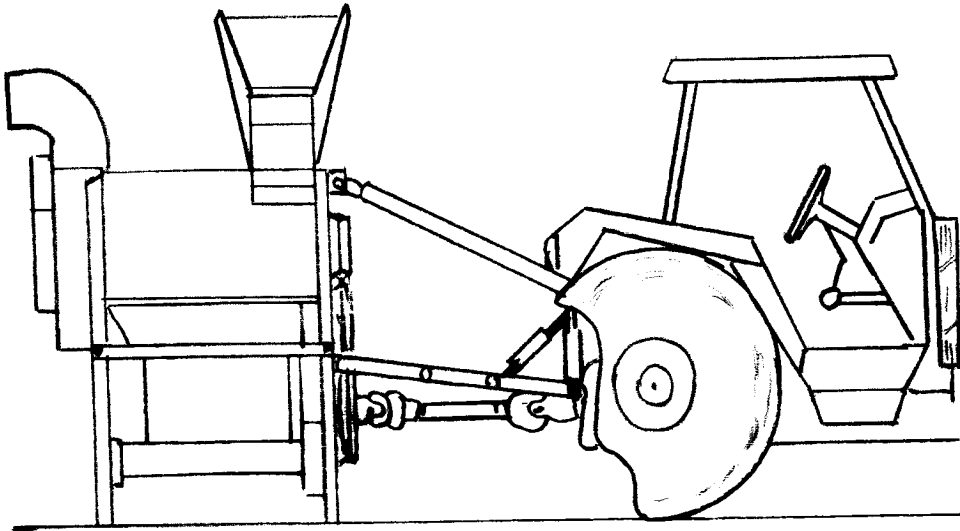
### DIMENSÕES MÁXIMAS:

ALTURA .....	1.580 mm
LARGURA .....	1.180 mm
COMPRIMENTO .....	1.150 mm

## 1) INSTRUÇÕES PARA ACOPLAMENTO AO TRATOR

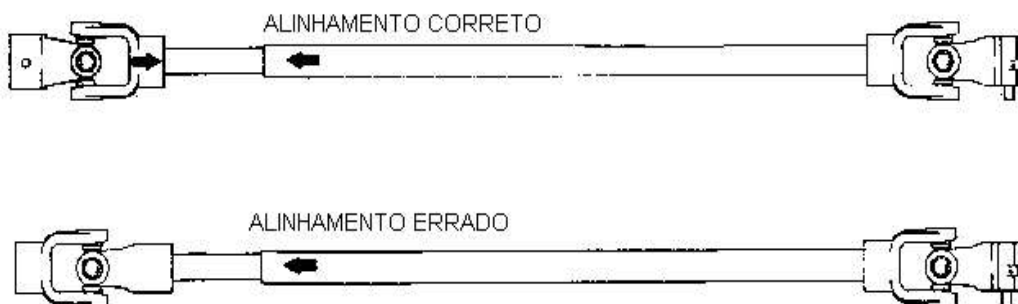
Proceda o acoplamento do seguinte modo:

- Acople os braços do hidráulico do trator aos pinos inferiores (fig.1)
- Engate o 3º ponto, regulando o braço (B)



- Monte o cardan observando o alinhamento (fig. 2)

Fig. 2



**O ALINHAMENTO ERRADO, PROVOCA QUEBRA DO CARDAN.**

## 2) INSTRUÇÕES DE USO

- Acione o rotor de modo a obter a rotação de 900 a 1100 rpm.
- Engate os sacos na calha de saída (a)
- Introduza o milho com cascas na calha de alimentação (b)
- Regule a limpeza do milho girando a peça (c)

### **IMPORTANTE : UTILIZE APENAS MILHO SECO**

- Para cada saco cheio, acione o desviador (d) para o enchimento do outro saco.

**CUIDADO! OS SABUGOS E PALHAS SÃO ARREMESSADOS PELA TRASEIRA DA MÁQUINA. Peça (e)**

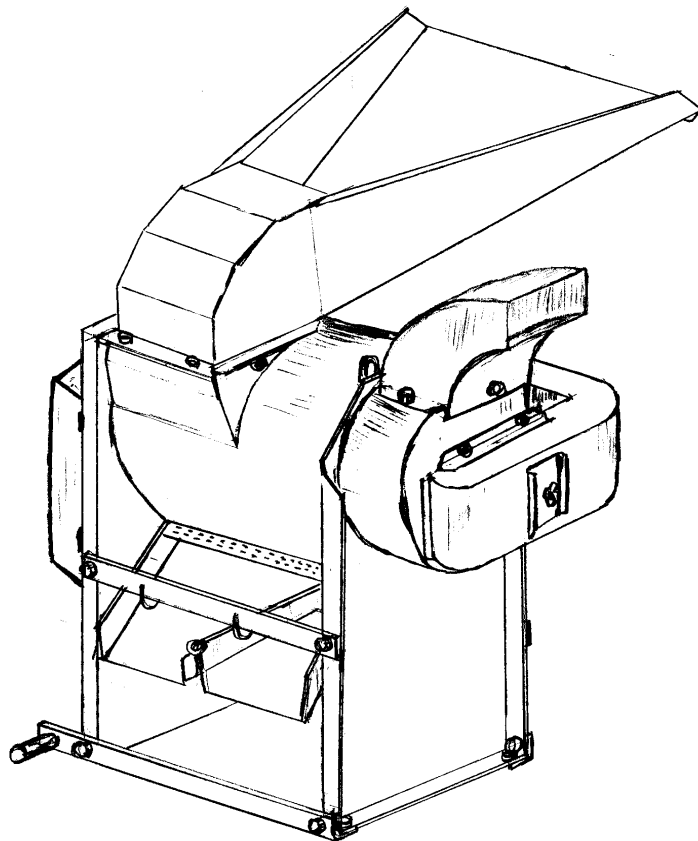
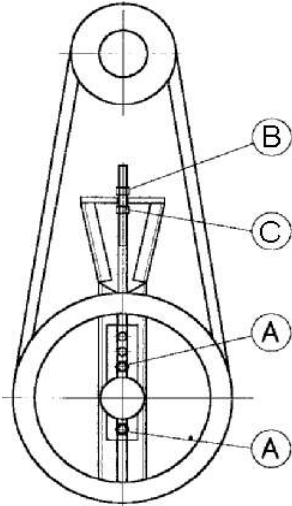


Fig. 3

### 3) INSTRUÇÕES DE MANUTENÇÃO

- 1 - Após a 1ª hora de funcionamento reaperte os parafusos.
- 2 - **LUBRIFICAÇÃO:** Lubrifique diariamente os mancais e as cruzetas do cardan.
- 3 - **ESTICAMENTO DAS CORREIAS:**



Para esticar as correias, afrouxe as porcas "A" e "B" .  
Estique as correias apertando a porca "C" . Em seguida,  
reaperte as porcas "A" e "B" .

### 4) ACIONAMENTOS ALTERNATIVOS

- 1 - Motor estacionário a gasolina ou diesel com potência de 13 hp.
- 2 - Motor elétrico com potência de 10 hp.

**IMPORTANTE:** A rotação do rotor deverá se manter entre 900 a 1100 Rpm. Para calcular o diâmetro da polia do motor aplique a seguinte fórmula:

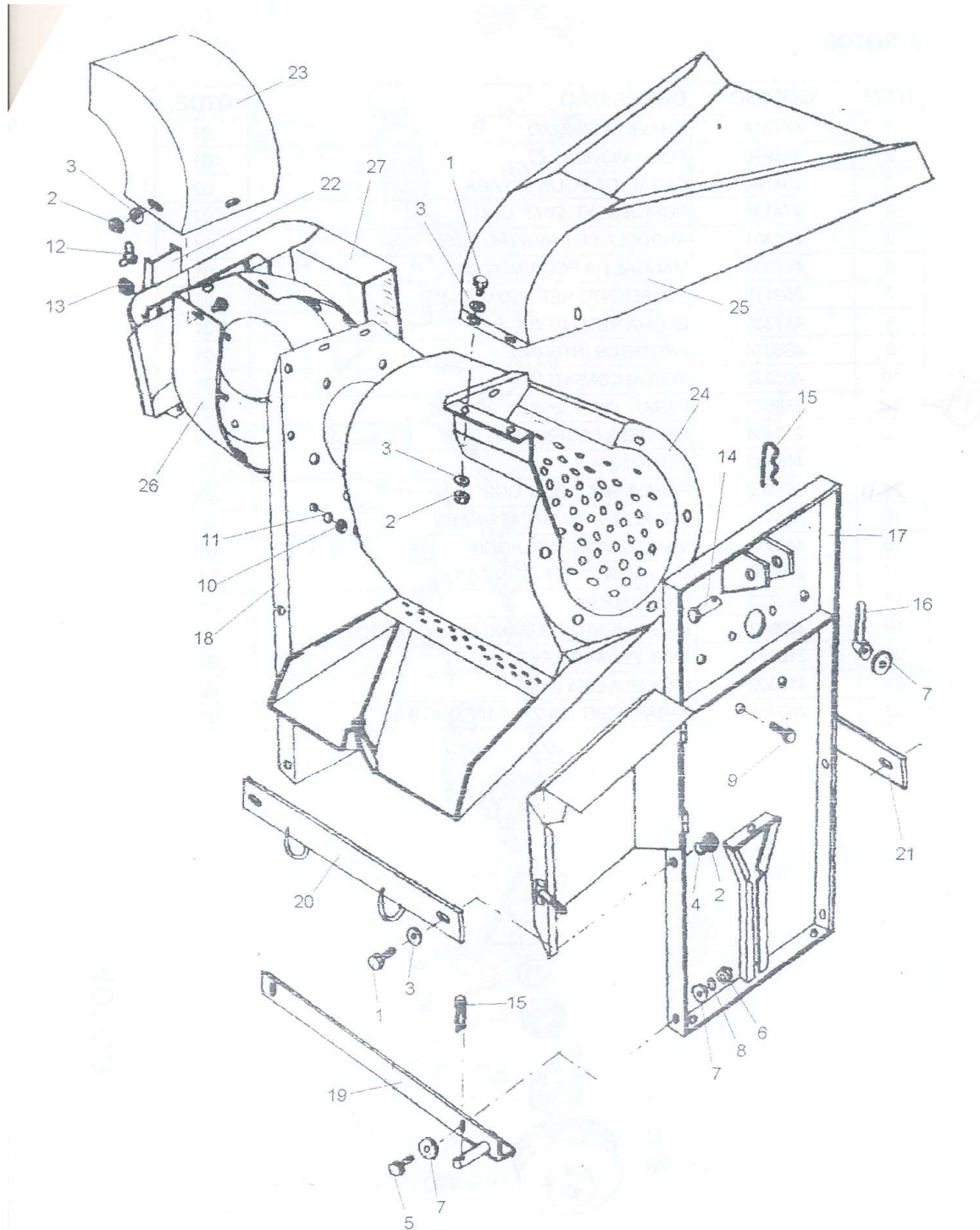
$$dpm = \frac{17500}{rpm}$$

Onde : dpm = diâmetro polia motor (mm).  
rpm = rotação do motor.

### 5) CUIDADOS ESPECIAIS

- A) Não transporte o Debulhador por estradas ou caminhos com o eixo da tomada de força ligado.
- B) Ao efetuar qualquer exame no Debulhador, desligue a tomada de força e o motor do trator.
- C) Ao notar vibrações excessivas no Debulhador, não inicie o trabalho sem antes verificar o cardan e as barras estabilizadoras.

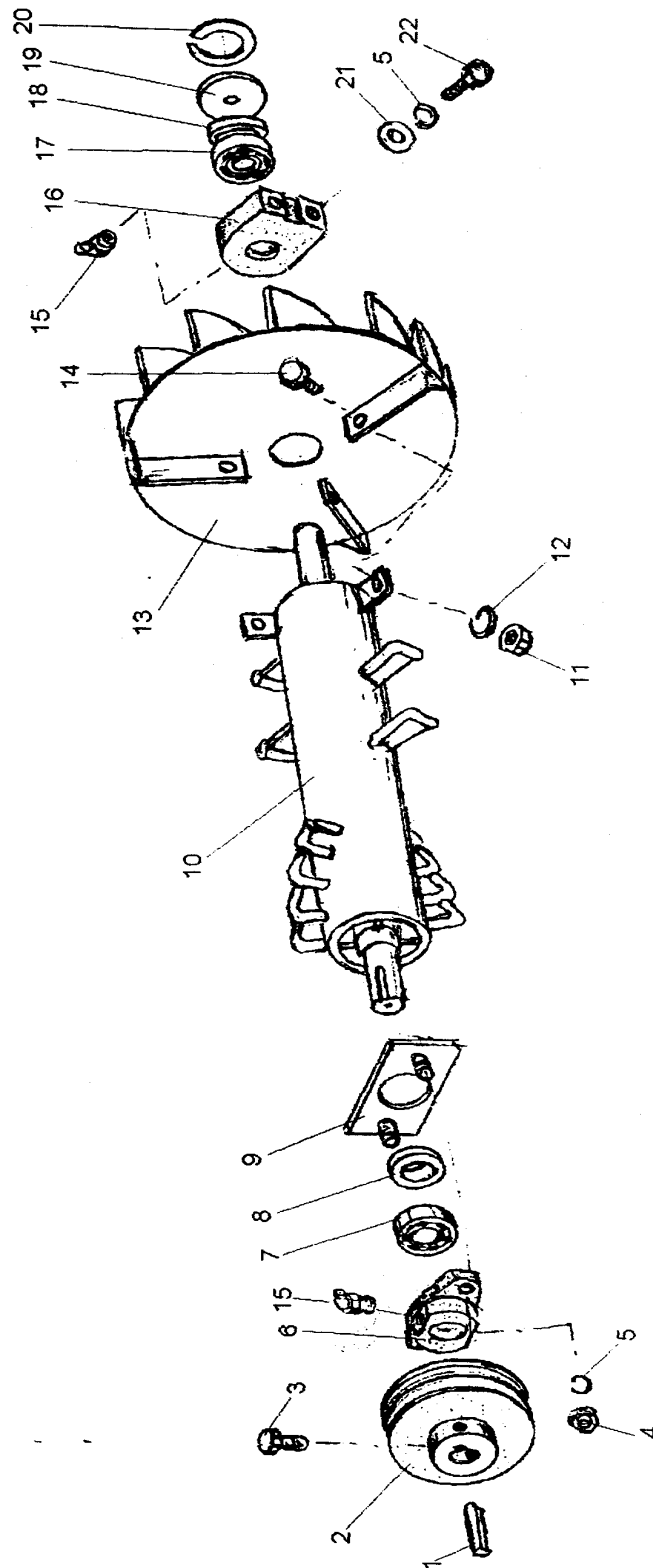
# **CATÁLOGO DE PEÇAS**



## 1) LISTA DE COMPONENTES

ITEM	CÓDIGO	DESCRIÇÃO	QTDE.
1	258398	PARAF. SEXT. Ø3/8" x 3/4" UNC	12
2	274604	PORCA SEXT. Ø3/8" UNC	12
3	412259	ARRUELA LISA Ø3"x8"	12
4	212600	ARRUELA DE PRESSÃO Ø3/8"	04
5	260113	PARAF. SEXT. Ø1/2" x 1" UNC	04
6	274124	PORCA SEXT. Ø1/2" UNC	04
7	412302	ARRUELA LISA Ø1/2"	09
8	212301	ARRUELA DE PRESSÃO Ø1/2"	04
9	258088	PARAF. SEXT. Ø1/2" x 1" ZINC BCO	11
10	274331	PORCA SEXT. Ø7/16" UNC	09
11	212430	ARRUELA DE PRESSÃO Ø7/16"	09
12	271408	PORCA BORBOLETA Ø5/16" UNC	01
13	274502	PORCA SEXT. Ø5/16" UNC	04
14	442010	PINO 3º PONTO	01
15	222458	GRAMPO TM 151 x 4.0	03
16	410330	MANIVELA BORBOLETA Ø1/2" UNC	01
17	487181	CHASSI DIANTEIRO MONTADO	01
18	487170	CHASSI TRASEIRO	01
19	481993	BASE MONTADA	02
20	421250	BARRA COM GARRAS	01
21	421273	BARRA DE LIGAÇÃO	01
22	450492	REGULADOR DE AR	01
23	463772	DUTO SAÍDA DE PALHA	01
24	429454	CORPO	01
25	421285	CALHA	01
26	419977	CAIXA DO VENTILADOR	01
27	463784	DUTO DE LIMPEZA	01

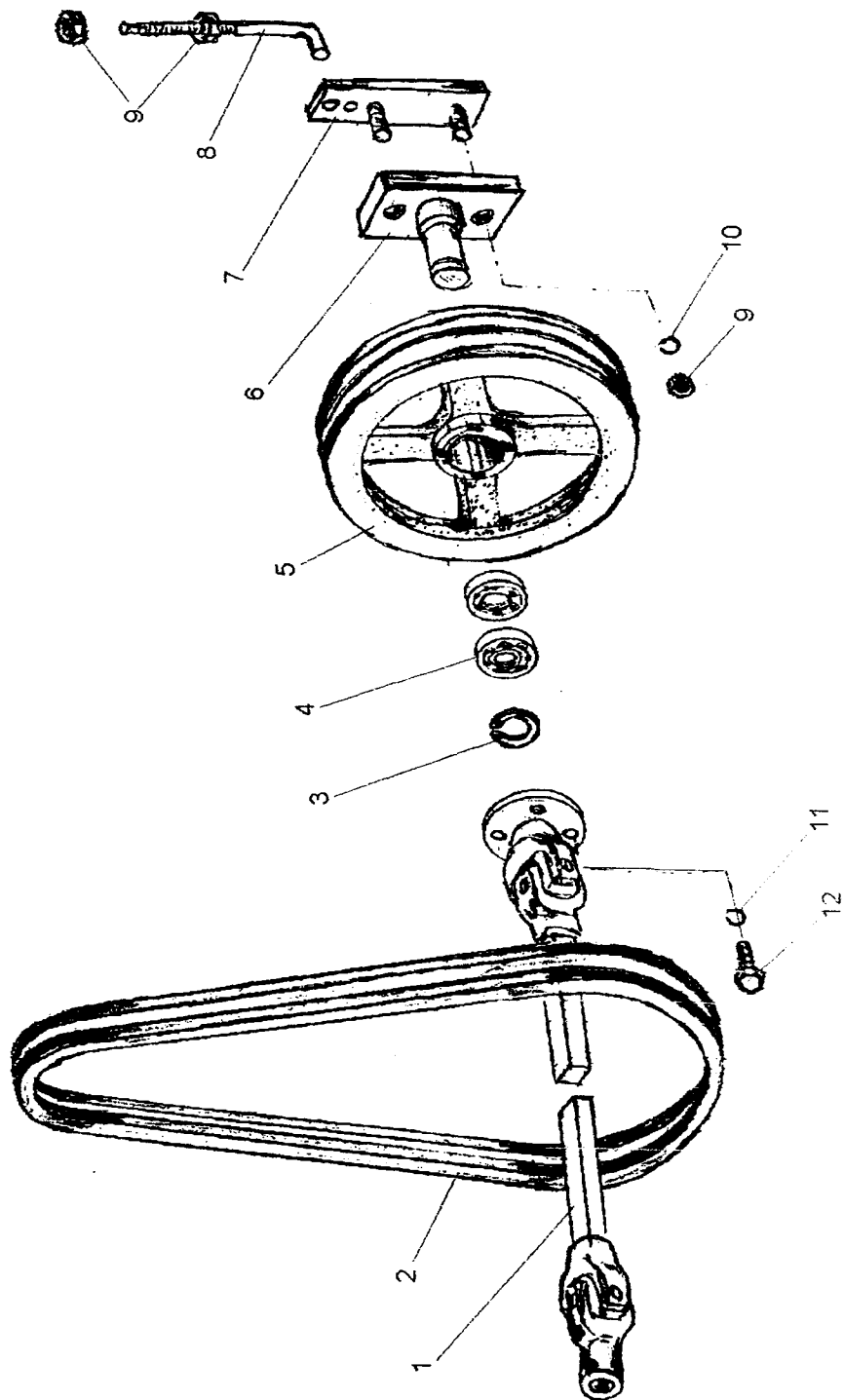
# ROTOR



## 2) ROTOR

ITEM	CÓDIGO	DESCRIÇÃO	QTDE.
1	487314	CHAVETA DO EIXO	01
2	445976	POLIA MOVIDA	01
3	494744	PARAF. DA POLIA MOVIDA	02
4	274124	PORCA SEXT. Ø1/2" UNC	02
5	212301	ARRUELA DE PRESSÃO Ø1/2"	04
6	441934	MANCAL DA POLIA MOVIDA	01
7	289115	ROLAMENTO REF. 6208Z (PL)	01
8	417385	BUCHA RETENTORA	01
9	466074	PROTETOR INTERNO	01
10	403222	ROTOR COMPLETO	01
11	274306	PORCA SEXT. Ø5/8" UNC	03
12	212404	ARRUELA DE PRESSÃO Ø5/8"	03
13	466542	VENTOINHA	01
14	258647	PARAF. SEXT. Ø5/8"x1.1/4" UNC	03
15	234114	GRAXEIRO 1/8" NPT 45 GRAUS	02
16	441958	MANCAL DO VENTILADOR	01
17	289050	ROLAMENTO REF. 6207Z (PL)	01
18	492723	ESPAÇADOR	01
19	482973	FECHAMENTO DO MANCAL VENTILADOR	01
20	210377	ANEL ELÁSTICO REF. I-72	01
21	412302	ARRUELA LISA Ø1/2"	02
22	260265	PARAF. SEXT. Ø1/2" x 1.1/4" UNC 8.8	02

# SISTEMA DE TRANSMISSÃO



### 3) SISTEMA DE TRANSMISSÃO

<b>ITEM</b>	<b>CÓDIGO</b>	<b>DESCRIÇÃO</b>	<b>QTDE.</b>
1	299054	CARDAN	01
2	224091	CORREIA REF. C-81	02
3	210365	ANEL ELÁSTICO REF. E-35	01
4	289050	ROLAMENTO REF. 6207Z (PL)	02
5	445988	POLIA MOTORA	01
6	441946	EIXO MANCAL MOTOR	01
7	487259	CHAPA DO ESTICADOR	01
8	480137	VARÃO DO ESTICADOR	01
9	274124	PORCA SEXT. Ø1/2" UNC	04
10	212301	ARRUELA DE PRESSÃO Ø1/2"	02
11	212430	ARRUELA DE PRESSÃO Ø7/16"	04
12	258726	PARAF SEXT Ø7/16" x 2" UNC	04

CEMAG S.A. - MATRIZ

Av. Gaudioso de Carvalho, 217 Jd. Iracema

Cep: 60.340-190 - FORTALEZA - CEARÁ

FONE/FAX : (+5585)3228-2377

SITE: [www.cemag.com.br](http://www.cemag.com.br)

e-mail: [cemag@cemag.com.br](mailto:cemag@cemag.com.br)

CEMAG S.A. - ESCRITÓRIO COMERCIAL

Av. Imperatriz Leopoldina, 1261

Cep: 05305-012 – SÃO PAULO - SP

FONE: (+5511)3644-7880

FAX: (+5511)3832-2670

e-mail: [cemag@cemag.com.br](mailto:cemag@cemag.com.br)